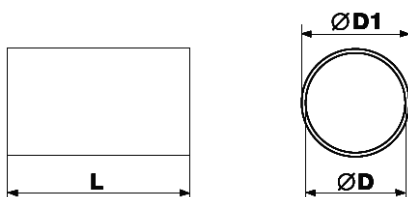
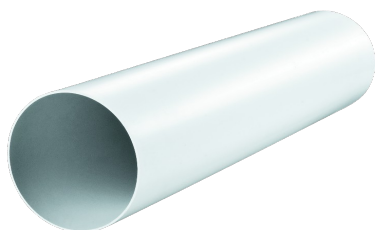


КРЪГЛИ PVC ВЪЗДУХОВОДИ VENTS

КРЪГЛИ PVC ВЪЗДУХОВОДИ



ПРЕДНАЗНАЧЕНИЕ:

- За подаване и извеждане на въздух от различни помещения.

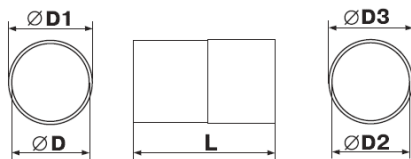
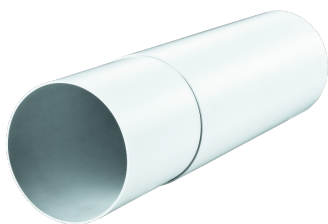
ДИЗАЙН

- Произведени от бяла пластмаса.
- Диаметър на въздуховода 100, 125 и 150 мм.
- Дължина от 500 мм до 2000 мм.
- Връзка със съответния размер конектор.

РАЗМЕРИ

КОД	РАЗМЕРИ В ММ		
	D	D1	L
1005	100	103	500
2005	125	128	500
3005	150	153	500
1010	100	103	1000
2010	125	128	1000
3010	150	153	1000
1015	100	103	1500
2015	125	128	1500
3015	150	153	1500
1020	100	103	2000
2020	125	128	2000
1005/2	104	107	500
2005/2	129	132	500
3005/2	154	157	500
1010/2	104	107	1000
2010/2	129	132	1000
3010/2	154	157	1000
1015/2	104	107	1500
2015/2	129	132	1500
3015/2	154	157	1500

КРЪГЛИ PVC ВЪЗДУХОВОДИ ТЕЛЕСКОП



ВЪТРЕШЕН
ВЪЗДУХОВОД

ВЪНШЕН
ВЪЗДУХОВОД

ПРЕДНАЗНАЧЕНИЕ:

- За подаване и извеждане на въздух от различни помещения.
- За монтаж на стена

ДИЗАЙН

- Произведени от бяла пластмаса.
- Телескопичен дизайн от две части
- Диаметър на въздуховода 100, 125 и 150 мм.
- Дължина от 300 до 500 мм и от 500 до 1000 мм.

КОД	РАЗМЕРИ В ММ				
	D	D1	D2	D3	L
1805	100	103	104	107	300-500
2805	125	128	129	132	300-500
3805	150	153	154	157	300-500
1810	100	103	104	107	500-1000
2810	125	128	129	132	500-1000